

สวัสดี...
เราคือผู้ป่วย “โรคมะเร็งท่อน้ำดี”



ส่วนใหญ่ว่าใจว่า
“รักเขาก็**ตาย**ไม่รักเขาก็**ตาย**”



นั่นเพราะเราบางคนก็ ไม่มีเงินเพื่อรักษาได้อย่างต่อเนื่อง



30 บทกวีใช้



๑๑๓ “ค่ารถไปรักษา” นิส



คุณอาจไม่รู้ว่าบ้านเราบางคนอยู่ไกล
มากจริงๆ การไปมาก็ยากลำบาก



รพ.ที่มีเครื่องมือพร้อม เราก็เดินทางไม่ถึง



เราจำเป็นต้องเหมารถไป เสียครึ่งละเป็นหมื่นก็มีนะ



ทำไมไม่ใช้รถโดยสารนะหรือ ??????



ก็บอกแล้วว่า “บ้านเราไกล
แล้วเราก็ป่วย เราไม่มีเรี่ยวแรง
พอในการเดินทาง”



คุณอาจถามว่า
แล้วทำไมต้องช่วยเราล่ะ ???



คุณอาจจะเห็นว่าเป็นปัญหาส่วนตัว ไม่เห็นเกี่ยวอะไรกับคุณเลย



แต่ความจริงแล้ว “คนไทยป่วย และ
ตายด้วยโรคนี้ 14,000 คนต่อปี”



14,000 คน

ต่อปี

หรือ “39 คนต่อวัน”



39 คน
ต่อวัน

เท่ากับว่าทุกชั่วโมงมีคนตาย
ด้วยโรคมะเร็งท่อน้ำดีมากกว่า 1 คน



นี่เฉพาะตายที่ รพ. และ รพ.นับได้นะ



ยังไม่รวมที่ไม่มีเงินค่ารักษา และ
ถูกปฏิเสธการรักษา นอนป่วย
จนตายอยู่ที่บ้าน ก็ยังมีอีกมาก



ลองถามคนรอบข้างคุณดูสิ



เราคิดว่าคนใกล้ตัวคุณ ต้องตายด้วยโรคนี้กันมาบ้าง



ไม่เชื่อลองถามดูนะ



นี่คือเรื่องใกล้ตัวคนทุกคนจริงๆ



และนี่เป็นวาระแห่งชาติ กระทรวง
สาธารณสุขเองก็ประกาศเป็นนโยบายแล้ว



คุณจะช่วยประเทศไทยแก้ปัญหา
โรคนี้ให้หมดไปได้ยังไงนะหรือ??



เดินเข้าชวน ชื่อของเสร็จ เงินทอน นำมาบริจาคช่วยเหลือผู้ป่วยได้นะ



“เซเวนอีเลฟเว่นและเคาน์เตอร์เซอร์วิส
ชวนคนไทยช่วยเหลือผู้ป่วยมะเร็งท่อน้ำดี”

ขอเชิญร่วมบริจาคเงินสมทบทุนมูลนิธิมะเร็งท่อน้ำดี
เพื่อช่วยเหลือผู้ป่วยมะเร็งท่อน้ำดีที่ยากไร้ ในการจัดซื้ออุปกรณ์ทางการแพทย์

ที่  ของ  ทุกสาขาทั่วประเทศ

สอบถามรายละเอียดเพิ่มเติมได้ที่ 043-203-769 หรือ
[www.มูลนิธิมะเร็งท่อน้ำดี.com](http://wwwมูลนิธิมะเร็งท่อน้ำดี.com) หรือ www.facebook.com/มูลนิธิมะเร็งท่อน้ำดี



บริจาคข้าวมูลนิธิมะเร็งท่อน้ำดี บาทเดียว-หลายบาทก็ได้



หรือโอนไปเลยได้ที่.....

ธนาคารไทยพาณิชย์ บัญชีออมทรัพย์
สาขามหาวิทยาลัยขอนแก่น
เลขที่ 551-427863-2

ธนาคารกสิกรไทย บัญชีออมทรัพย์
สาขามหาวิทยาลัยขอนแก่น
เลขที่ 549-2-13194-8

ธนาคารเพื่อการเกษตรและสหกรณ์การเกษตร
(รกส.) บัญชีออมทรัพย์
สาขามหาวิทยาลัยขอนแก่น
เลขที่ 020035568408

ธนาคารทหารไทย บัญชีออมทรัพย์
สาขามหาวิทยาลัยขอนแก่น
เลขที่ 630-2-21423-1



เงินบริจาคไปทำอะไรบ้าง?

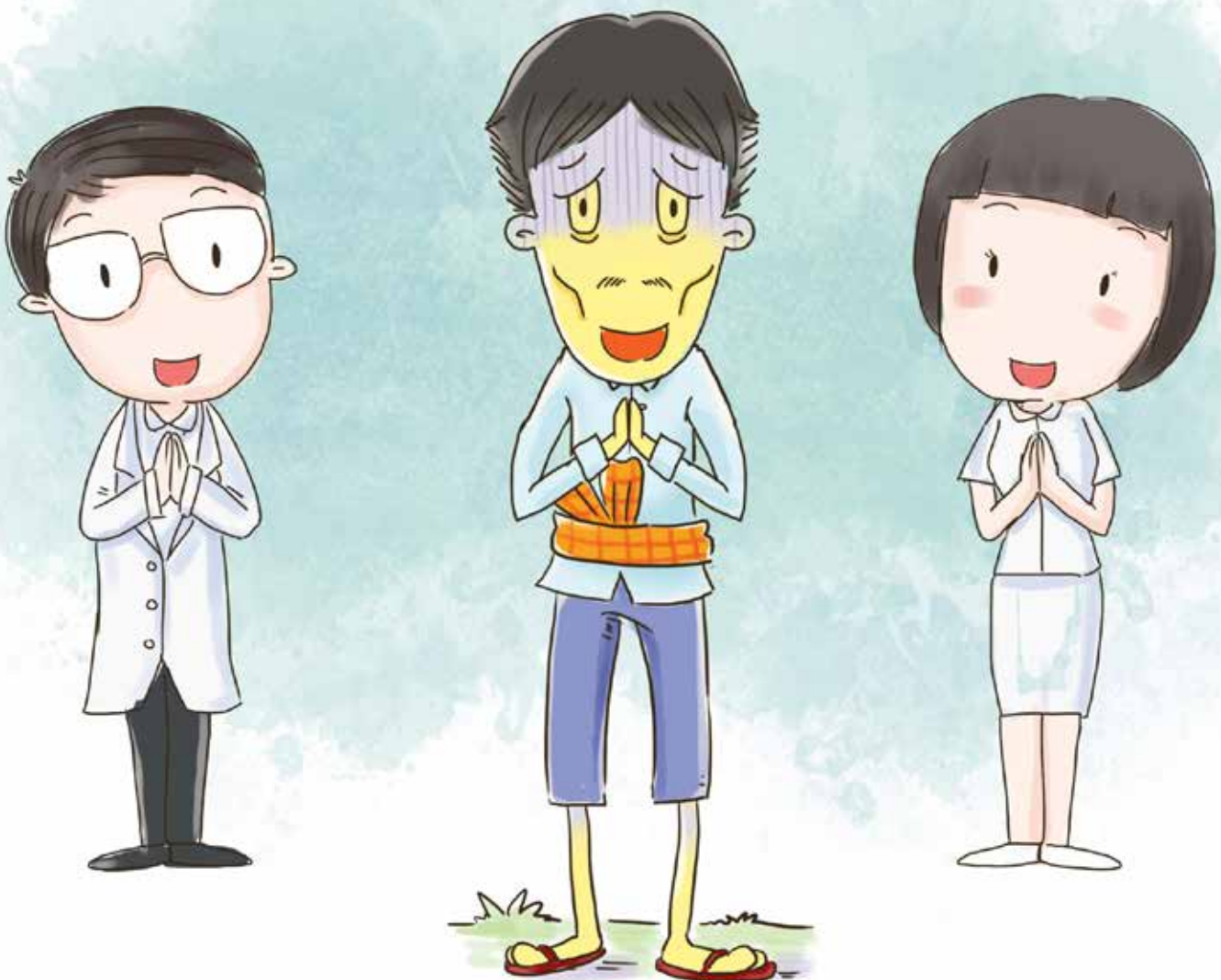


เงินบริจาคที่ได้จะเป็น**ค่าซื้ออุปกรณ์**
และเครื่องมือทางการแพทย์
ส่งต่อเงินบริจาคให้กับโรงพยาบาลเครือข่าย
แม้กระทั่งเป็น**ค่ารถกลับบ้าน**ให้กับผู้ป่วยยากไร้



“ขอบคุณ”

สำหรับการร่วมด้วยช่วยกันนะคะ



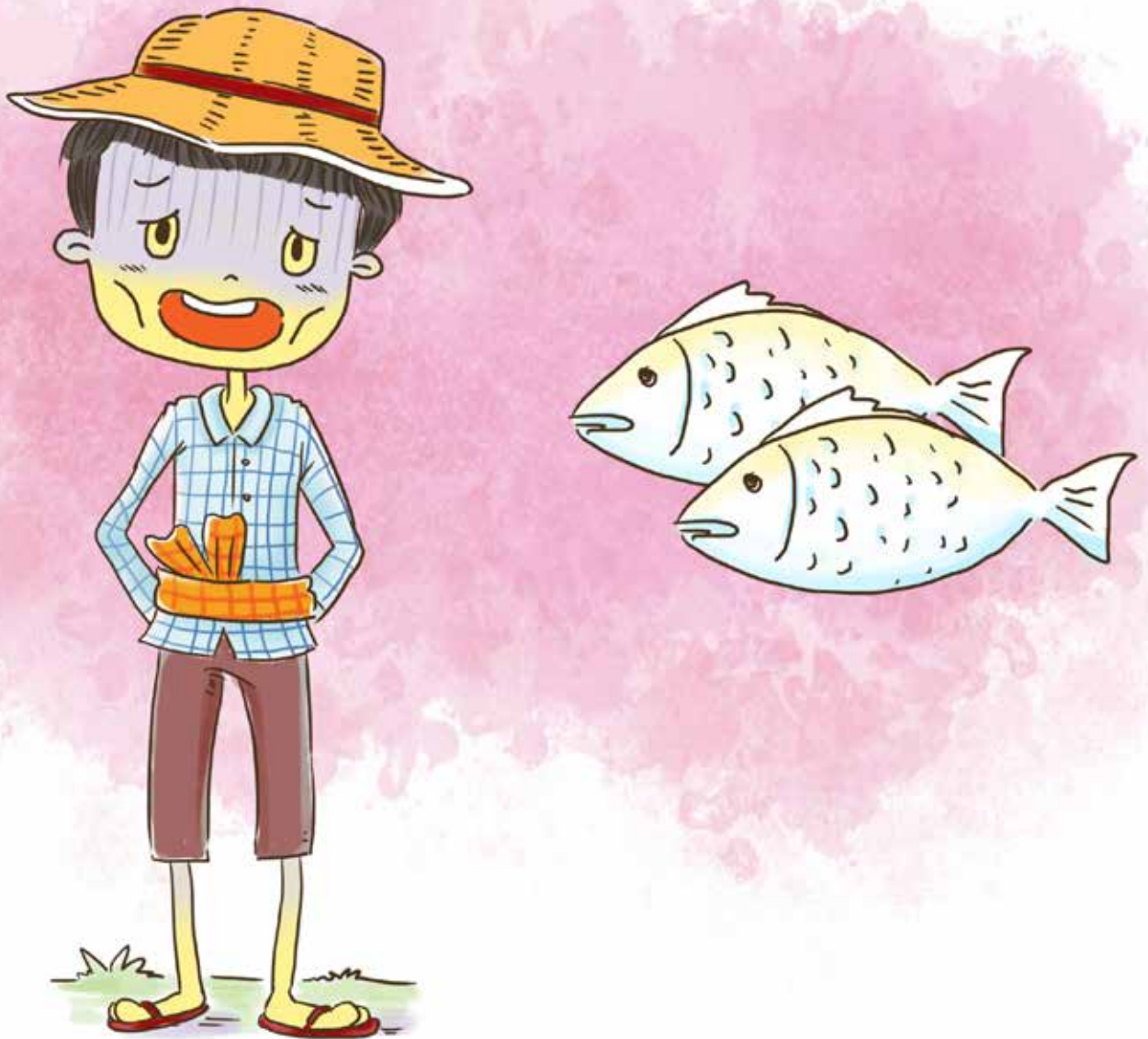
สวัสดี เราคือผู้ป่วย “โรคมะเร็งท่อน้ำดี”



เรากำลังจะ**ตาย**



เมื่อก่อนเราชอบกินปลาดิบ
ปลาร้า ปลาสาม ก้อยปลา เราชอบมาก



หมอกก็ออกมาเตือนว่า กินแล้วจะเป็นโรคมพยาธิใบไม้ตับ



แต่เราคิดว่าไม่เป็นไร ใครๆ เขาก็กินกัน



คนอีสาน

หาปลากินกันปกติอยู่แล้ว



เรากินปลาร้ามาเป็นร้อยปีแล้ว ไม่เห็นเป็นอะไร



สุดท้ายจะตายด้วยโรคอะไร ก็ตายอยู่ดี



ตอนนั้นก็คิดว่ากินมาตั้งนาน ก็ยังแข็งแรงดีอยู่



ความจริงแล้วเราพึ่งรู้จากหมอ...



ซึ่งหมอกก็เพิ่งรู้ไม่นานมานี้เหมือนกัน ว่า...**ความจริงไม่ใช่**



คนไทยตายด้วย “โรคมะเร็งท่อน้ำดี” เยอะมาก



ก่อนหน้านี้เข้าใจว่า ตายเพราะมะเร็งตับ



สาเหตุเกิดจากกินเหล้าเยอะ



จริงๆ แล้ว 70% ที่ตายด้วยมะเร็งตับนั้น
ตายเพราะ “โรคมะเร็งท่อน้ำดี” ต่างหาก

70%



สาเหตุเลยไม่ใช่เหล้าแล้ว
มันคือ “ปลาน้ำจืดมีเกล็ดแบบดิบๆ สุกๆ”



โรคนี้น่ากลัวมากนะ



เพราะว่ากว่าจะแสดงอาการ ก็อยู่ในระยะสุดท้ายแล้ว



บางคนตายหลังจากรู้ว่า ป่วยได้สัปดาห์เดียวเอง



อาการของโรคเป็นยังไงนะหรือ ???????



ก็ตัวเหลือง ตาเหลือง



ค้นหาตัวชนิดที่บางคนยอมเอา
มีดมาขูดตัวจนเป็นแผลเพื่อให้หายคัน



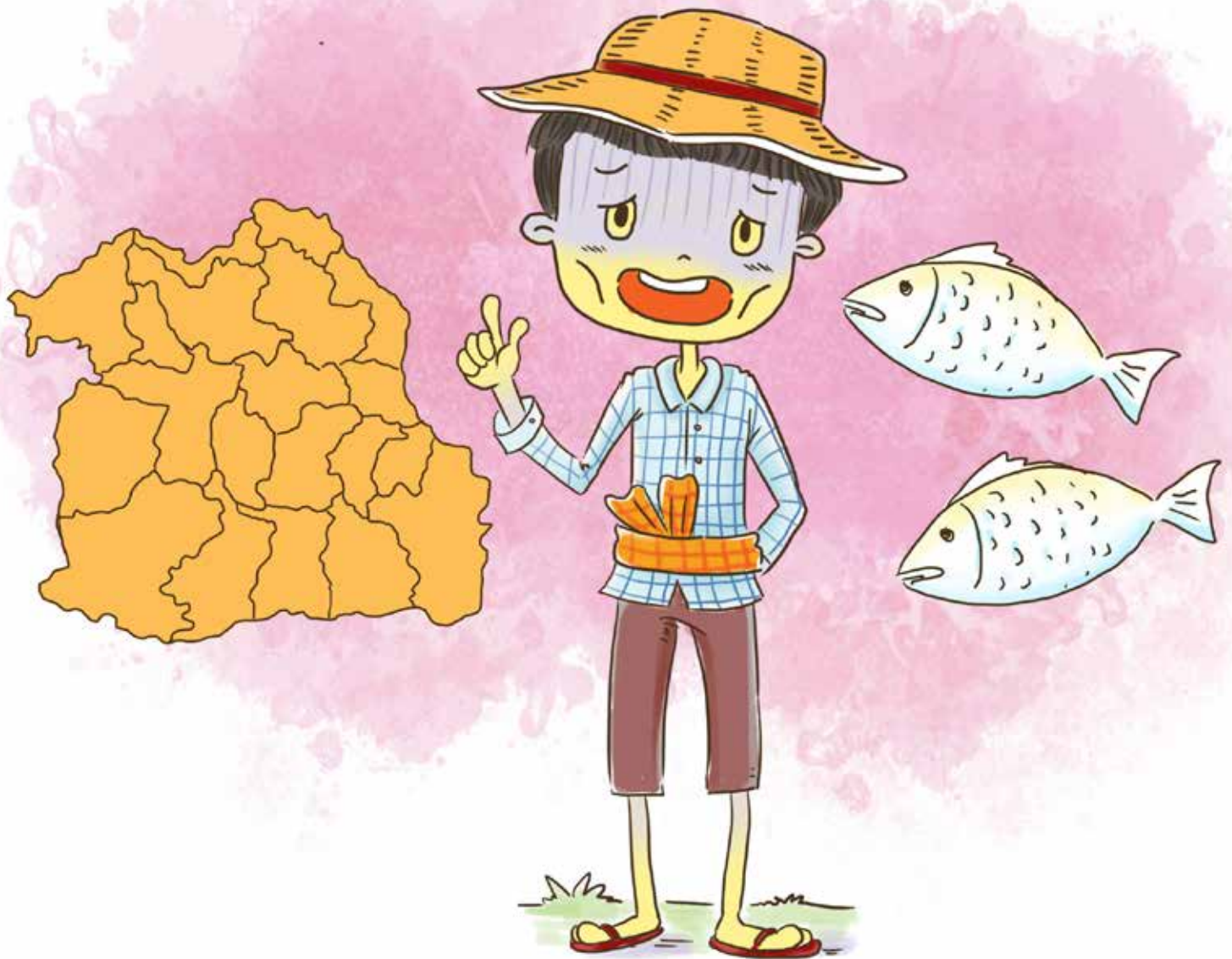
เบื่ออาหาร กินข้าวไม่อร่อย



ใครคือกลุ่มเสี่ยงบ้าง??



คนอีสาน หรือมีภูมิลำเนาจากอีสาน
อายุ 40 ปีขึ้นไป เคยถ่ายพยาธิใบไม้ตับ ชอบ
หรือ เคยกินปลาน้ำจืดมีเกล็ดแบบดิบๆ สุกๆ



จะกินนานแล้วหรือกิน
เป็นประจำก็นับว่า**เสี่ยง**หมดนะ



ทำยังไงดี ถ้ารู้ว่าเป็นกลุ่มเสี่ยง?



มาตรฐานอัลตราชาวดับบริเวณช่องท้องใต้ที่
โรงพยาบาลศรีนครินทร์ จ.ขอนแก่น หรือ
โรงพยาบาลเครือข่าย 14 แห่ง ดังนี้



- โรงพยาบาลพระเจริญ จ.บึงกาฬ - โรงพยาบาลบ้านฝื่อ จ.อุดรธานี
- โรงพยาบาลยุพราชบ้านดุง จ.อุดรธานี - โรงพยาบาลศรีสงคราม จ.นครพนม
 - โรงพยาบาลอากาศอำนวย จ.สกลนคร - โรงพยาบาลวานรนิวาส จ.สกลนคร
 - โรงพยาบาลบรบือ จ.มหาสารคาม - โรงพยาบาลรัตนบุรี จ.สุรินทร์
 - โรงพยาบาลท่าตูม จ.สุรินทร์ - โรงพยาบาลดอนมดแดง จ.อุบลราชธานี
 - โรงพยาบาลโกสุมพิสัย จ.มหาสารคาม - โรงพยาบาลชนบท จ.ขอนแก่น
 - โรงพยาบาลจังหาร ร้อยเอ็ด - โรงพยาบาลกมลาไสย จ.กาฬสินธุ์



หลังจากสแกนแล้ว คุณจะมีผลทันที



หากมีรอยโรค ก็สามารถ นำเอกสารวินิจฉัยไปเข้ารับการรักษา ได้ตามสิทธิการรักษาที่ตัวเองมี



เพราะฉะนั้น อย่ารอให้ป่วยอย่างเรา รีบตรวจเถอะ จะได้รักษา



แต่ถ้าโชคดีไม่เป็นอะไร
ก็อย่างกลับไปกินปลาจืด
มีเกลือแบบดิบๆ สุกๆ อีกนะ



จำไว้ว่า “โรคมะเร็งท่อน้ำดี”
รู้ก่อน ป้องกันได้ รู้ตอนท้ายๆ
ตายเกือบทุกรายนะจ๊ะคนดี

